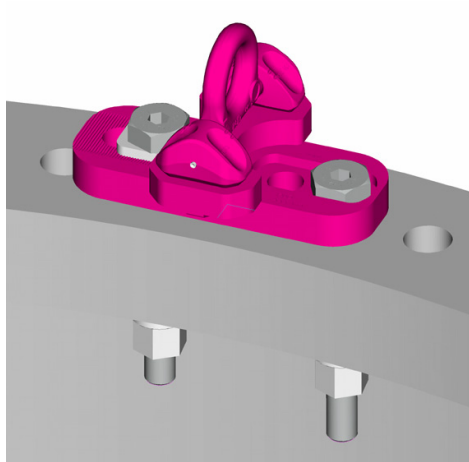
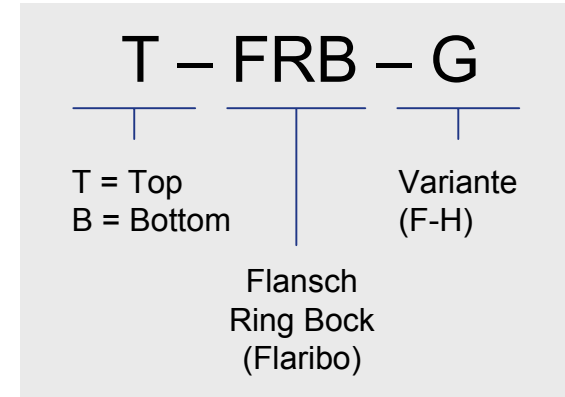


# FLARIBO – neue Generation (Typ F – H)

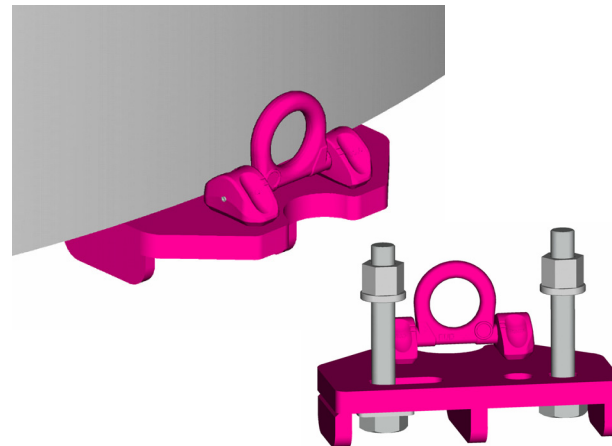
... der neue Anschlagpunkt zur Montage von Rohrsegmenten



Typ	Tragfähigkeit	Gewinde	Anzahl Schrauben	Teilung	Gewicht
T – FRB – F	bis 18 t	M20 – M30	4	60 – 170 mm	ca. 36 kg
T – FRB – G B – FRB – G	bis 18 t	M30 – M48	2	160 – 320 mm	ca. 38 kg ca. 60 kg
T – FRB – H B – FRB – H	bis 30 t	M42 – M64	2	210 – 350 mm 200 – 370 mm	ca. 95 kg ca. 110 kg

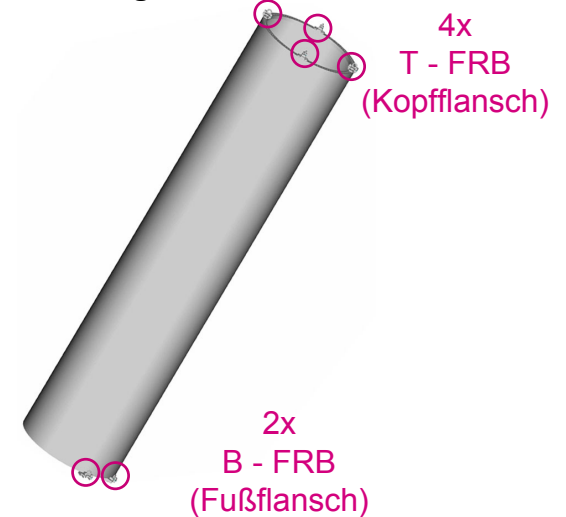


**T-FRB  
(Kopfflansch)**



**B-FRB  
(Fußflansch)**

**Anschlagschema:**



# FLARIBO – neue Generation (Typ F – H)

## ... der neue Anschlagpunkt zur Montage von Rohrsegmenten



- Windkraftanlage mit mehreren Rohrsegmenten mit nur 6 Anschlagpunkten montierbar
- Befestigung der FRBs an den vorhandenen Bohrungen des Rohrflansches
- Ruckfreies Drehen und Wenden durch gleitgelagerte Ringlasche
- Gleitlager zum Nachfetten
- Flanschdicken bis 250 mm montierbar
- Tragfähigkeitsangaben in Grundplatte graviert
- FLARIBO mit unterschiedlichen Schraubengrößen kombinierbar
- Oberfläche pink lackiert
- Schrauben, Muttern und Scheiben mit optimalem Oberflächenschutz (DELTA-TONE)
- alle Teile 100 % rissgeprüft
- 4-fache Sicherheit in alle zulässige Belastungsrichtungen

### Zulässige Belastungsrichtungen:

